

# CAROTTEUSE ELECTRIQUE

## FICHE TECHNIQUE



### SPECIFICATIONS TECHNIQUES

<b>Moteur</b>	Electrique 230 V – 1500 W
<b>Ø de carottage max.</b>	162 mm (à eau) – 202 mm (à sec)
<b>Ø du collier de serrage</b>	60 mm
<b>Raccord</b>	1" ¼ et ½"
<b>Vitesse de rotation</b>	510 / 1150 / 2500 tr/min
<b>Poids</b>	62 kg
<b>Dimensions (Lxlxh)</b>	585 x 340 x 125 mm

### APPLICATIONS

L'outil peut s'utiliser pour couper à l'eau du béton et de la pierre et à sec des briques, des briques silico-calcaires et du béton poreux.

Forage à eau vertical ou horizontal sur colonne dans des matériaux supports de type minéral à l'aide de couronnes diamantées de forage :

- Installation de chauffage et sanitaire /
- Ventilation et conditionnement d'air /
- Installation de sprinklers /
- Descentes d'eau pluviales /
- Trous de 100 à 200 mm en série /
- Entretien industriel, services techniques des villes...

### UTILISATION MAIN LEVEE

#### Branchement :

Brancher la carotteuse sur une prise adaptée (230 V) ; si besoin, utiliser une rallonge de section 2,5 mm<sup>2</sup>.

#### Poignée auxiliaire :

Pour une utilisation manuelle, il est nécessaire d'utiliser la seconde poignée ; celle-ci doit être solidement fixée sur le collet.



#### Dispositif d'arrosage (si besoin est...) :

Placez l'adaptateur avec la valve à bille sur le connecteur de l'outil et tournez dans le sens de la flèche jusqu'à l'arrêt. Branchez l'outil au réseau d'eau ou à un réservoir sous pression en utilisant le mamelon bien ajusté.

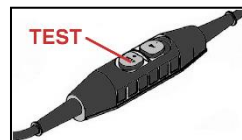


#### Fixation de la couronne :

Une fois la carotteuse prête à l'emploi, visser la couronne au bout de celle-ci en vous aidant des clés fournies pour la serrer comme il faut.

#### Démarrage :

Appuyer sur le bouton "TEST" pour démarrer, puis appuyer sur la gâchette de la carotteuse pour mettre en rotation la couronne. Ouvrir l'eau si forage à eau.



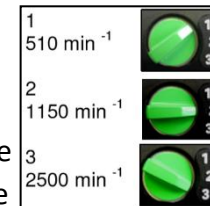
### UTILISATION

#### Changement de vitesse :

Adaptez la vitesse de rotation en fonction du diamètre du trou.

(Voir tableau)

Tourner le changement de vitesse d'une vitesse rapide à une vitesse lente lorsque le moteur est à l'arrêt. Dans le cas de difficultés pour changer de vitesse, tourner l'axe à la main.

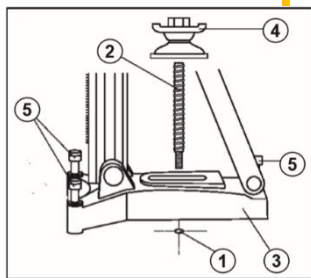


	Diamètre mm	Engrenage
<b>Main levée</b>		
Forage à eau	42 – 72	2
	12 – 42	3
<i>Forage à sec</i>	122 – 202	1
	62 – 112	2
	12 – 62	3
<b>Sur bâti uniquement</b>		
Forage à eau	72 – 162	1
	42 – 72	2
	12 – 42	3

## UTILISATION SUR BÂTI

### Fixation avec une cheville :

Percez un trou **(1)** d'un diamètre de  $\varnothing$  15 mm, 50 mm de profondeur à l'aide d'une perceuse et du forêt fourni. Veillez à ce que le trou ne présente pas de poussière. Insérer la cheville lisse M12. Visser la broche de serrage **(2)** dans la cheville. Poser le bâti **(3)** sur la broche. Visser l'écrou tendeur **(4)**, sans serrer, sur la broche. Mettre le bâti à niveau à l'aide des vis **(5)**. Serrer à fond l'écrou tendeur **(4)** avec une clé appropriée.



### Fixation avec joints d'étanchéité (pompe à vide) :

Dévisser les 4 vis de mise à niveau **(5)** jusqu'à ce qu'elles sortent de 5 mm environ. Positionner le joint d'étanchéité sous le bâti et fixer l'obturateur d'air au bâti. Raccorder la pompe à vide à l'obturateur d'air. Brancher la pompe à vide sur une prise adaptée (230 V – section 2,5 mm<sup>2</sup>). Mettre la pompe à vide en marche en appuyant sur le bouton " I ", puis, ajuster les 4 vis de mise à niveau **(5)** du bâti.

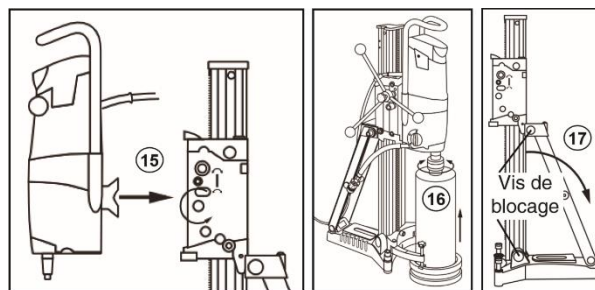
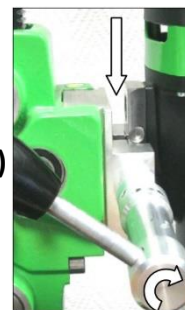
## UTILISATION SUR BÂTI

### Montage de l'unité moteur et de la couronne diamantée :

Fixer l'unité moteur sur le bâti avec l'excentrique **(15)**.

Monter la couronne diamantée **(16)** par le bas et serrer le tout à l'aide des clés fournies.

Desserrer la vis en dessous au niveau de l'articulation de la crémaillère et la vis sur le haut de l'étau et incliner le crémaillère (45° maxi) suivant le carottage à effectuer. Resserrer les deux vis **(17)**.



### Démarrage :

Appuyer sur le bouton "TEST" pour démarrer, puis appuyer sur la gâchette de la carotteuse pour mettre en rotation la couronne. Ouvrir le robinet d'eau. Veiller à utiliser la bonne vitesse de rotation en fonction du tableau (**changement de vitesse**). Descendre l'outil de forage petit-à-petit à l'aide de la manivelle puis commencer le forage.



## UTILISATION

### Après avoir fini de percer :

Enlever l'outil du trou. Pour arrêter le moteur. Utiliser l'interrupteur et non le disjoncteur de sécurité. Fermer le robinet.

Enlever le morceau de carotte lorsqu'il est bloqué à l'intérieur de l'accessoire :

Démonter l'accessoire de l'outil. Mettez l'accessoire en position droite. Taper tout doucement avec un morceau de bois contre le tube afin de faire tomber le morceau de carotte. Ne jamais utiliser de marteau ou d'un outil dur pour effectuer cette opération. Car vous ne pourriez pas réutiliser l'accessoire.

### Arrêt / fin des travaux :

N'oubliez pas de nettoyer le matériel avant de le retourner au sein de votre agence Localoc.